



# **KEGIATAN LITERASI 1**

Perhatikan gambar  
berikut ini



Gambar: [pxhere.com](https://pxhere.com)

Gambar: [publicdomainvectors.org](https://publicdomainvectors.org)



Siapakah yang  
menanam  
tumbuhan di  
hutan?



Gambar: [publicdomainvectors.org](https://publicdomainvectors.org)



Gambar: [pxhere.com](https://pxhere.com)



Bagaimanakah  
tumbuhan tumbuh  
dan menyebar di  
hutan?



Gambar: [publicdomainvectors.org](https://publicdomainvectors.org)



Gambar: [pxhere.com](https://pxhere.com)

**Mari kita pelajari bersama  
bagaimana tumbuhan  
berkembangbiak dan  
memperbanyak jenisnya**





AKTIVITAS  
**MENGAMATI**  
**BAGIAN-BAGIAN BUNGA**



Gambar: [publicdomainvectors.org](https://www.publicdomainvectors.org)

**Apa sajakah  
bagian-bagian bunga  
yang kalian ketahui?**





Gambar: [commons.wikimedia.org](https://commons.wikimedia.org)



Gambar: [pxhere.com](https://pxhere.com)



# Benang Sari & Putik



Gambar: [pixabay.com](https://pixabay.com)



Gambar: [pixabay.com](https://pixabay.com)



Gambar: [pxfuel.com](https://pxfuel.com)

**Melengkapi LKS**

The image features a white background with the text "Melengkapi LKS" in a bold, black, sans-serif font. To the right of the text, there are several overlapping geometric shapes: a blue triangle at the top, a teal square below it, a gold triangle at the bottom, and a grey triangle overlapping the gold one.

## Lembar Kerja

Nama :

### Bagian Bunga

Tujuan: Mengamati bagian bunga dan mempelajari fungsinya

Gambarlah bagian bunga yang sudah dipersiapkan kemudian berdasarkan hasil diskusi bersama lengkapi nama bagian-bagian bunga tersebut sambil mengidentifikasi bunga tersebut!



MATERI

# **BUNGA SEMPURNA & TIDAK SEMPURNA**



# **KEGIATAN LITERASI**

**Masih ingatkah kalian  
tentang putik dan  
benang sari?**





**Apa peranan putik dan  
benang sari dalam proses  
perkembangbiakkan  
tumbuhan?**



**Apakah semua tumbuhan  
mengalami proses  
perkembangbiakkan yang  
sama?**

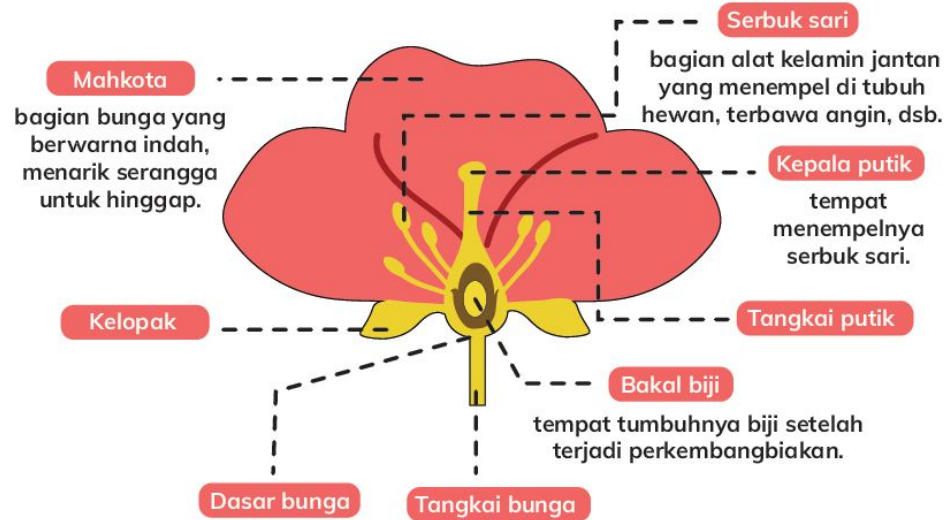


## **“Bunga Sempurna dan Tidak Sempurna**

Benang sari dan putik adalah alat perkembangbiakan tumbuhan. Benang sari dan putik bisa terletak dalam 1 bunga yang sama. Ini dinamakan bunga sempurna. Namun, ada bunga yang benang sari dan putik terpisah dalam bunga yang berbeda. Ini disebut bunga tidak sempurna.”



# Bunga Sempurna:



Gambar: [BSE Buku Siswa IPAS Kelas 4 \(Fitri. Amalia dkk.\)](#)

## Contoh Bunga Sempurna:



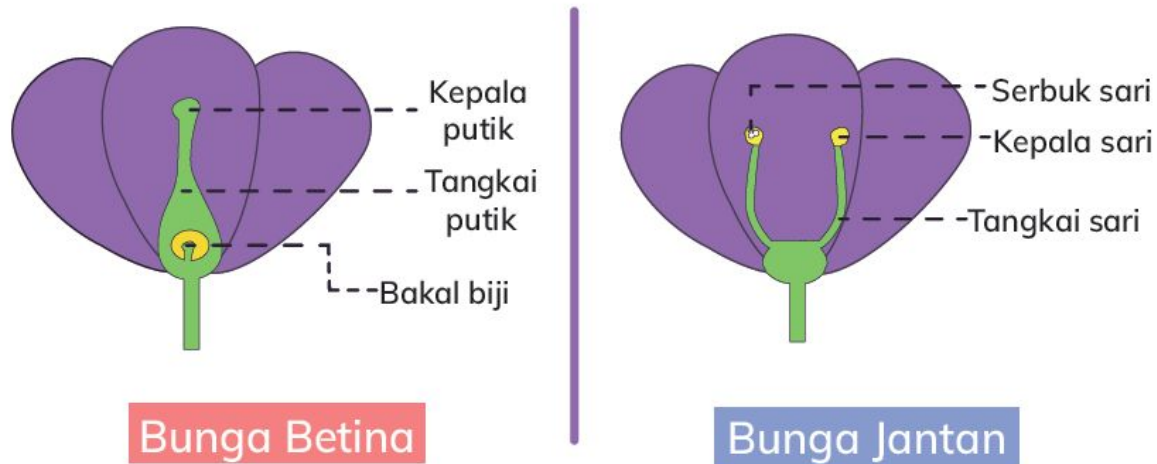
Gambar: [pixabay.com](https://pixabay.com)

**Ayo cari dan temukan  
contoh bunga-bunga yang  
termasuk dalam kelompok  
bunga sempurna**





# Bunga Tidak Sempurna:



Gambar: [BSE Buku Siswa IPAS Kelas 4 \(Fitri, Amalia dkk.\)](#)

## Contoh Bunga Tidak Sempurna:



Gambar: [pxfuel.com](http://pxfuel.com)

**Ayo cari dan temukan  
contoh bunga-bunga yang  
termasuk dalam kelompok  
bunga tidak sempurna**

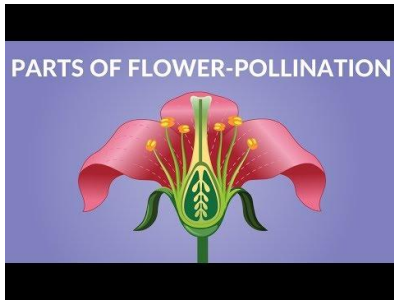


## Alternatif Video Pembelajaran (Youtube) tentang Bagian-Bagian Bunga (Bahasa Indonesia)

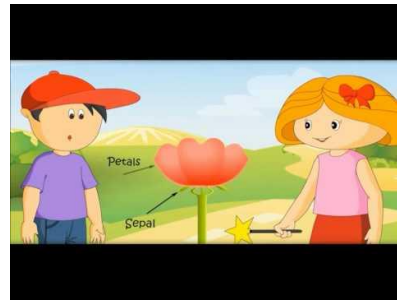


Sumber video: [Youtube.com](https://www.youtube.com)

# Alternatif Video Pembelajaran (Youtube) tentang Bagian-Bagian Bunga (Bahasa Inggris)



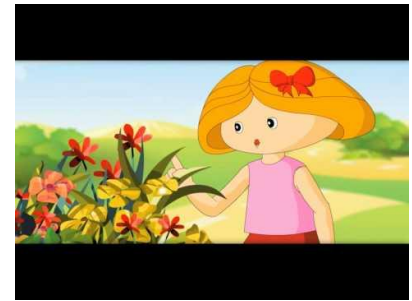
Sumber video: [Youtube.com](https://www.youtube.com)



Sumber video: [Youtube.com](https://www.youtube.com)



Sumber video: [Youtube.com](https://www.youtube.com)



Sumber video: [Youtube.com](https://www.youtube.com)



**Pertanyaan?**





MATERI

# **PENYEBARAN BIJI**



Gambar: [freesvg.org](https://freesvg.org)

**“Sama seperti penyerbukan,  
walaupun tumbuhan tidak  
memiliki kaki, mereka memiliki  
caranya sendiri untuk  
menyebarkan bijinya.”**

Sumber materi: [BSE Buku Guru IPAS Kelas 4 \(Fitri. Amalia dkk.\)](#)

**“Apa sajakah yang bisa membantu tumbuhan menyebarkan bijinya?”**

Sumber materi: [BSE Buku Guru IPAS Kelas 4 \(Fitri, Amalia dkk.\)](#)



Gambar: [freesvg.org](https://freesvg.org)

# Aktivitas Kelompok

## Mencari informasi mengenai “Penyebaran Biji”



Gambar: [freesvg.org](https://freesvg.org)

# **PRESENTASI KELOMPOK**



# **RINGKASAN MATERI**





# Perjalanan Penyebaran Biji

## Cara 1

Bantuan Hewan

## Cara 2

Bantuan Hewan

## Cara 3

Bantuan Hewan



Gambar: [freesvg.org](https://freesvg.org)

## Cara 4

Bantuan Angin

## Cara 5

Bantuan Air

Sumber materi: [BSE Buku Guru IPAS Kelas 4 \(Fitri, Amalia dkk.\)](#)

# Cara 1

## Bantuan Hewan

Bagian buah yang dimakan oleh hewan adalah bagian dagingnya, sedangkan biji yang tidak dimakan akan dibuang di tanah atau di wilayah di sekitar hewan tersebut makan

Contoh Tumbuhan:  
Tanaman berbuah

Contoh Hewan:  
Hewan pemakan buah





Gambar: [freesvg.org](https://freesvg.org)

## Cara 2

### **Bantuan Hewan**

Tanaman yang bijinya berbulu seperti rumput jarum akan melekat di bulu hewan yang lewat atau melintas di tanaman tersebut

Contoh Tumbuhan:

Tanaman biji berbulu seperti rumput jarum.

Contoh Hewan:

Hewan berbulu

Sumber materi: [BSE Buku Guru IPAS Kelas 4 \(Fitri, Amalia dkk.\)](#)

## Cara 3

### Bantuan Hewan

Hewan pemakan buah yang suka bergerak dan berpindah tempat akan memakan buah dari tanaman, kemudian ketika hewan tersebut berpindah tempat dan membuang kotorannya, maka biji dari buah yang dimakan akan dikeluarkan bersama juga

Contoh Tumbuhan:  
Tanaman berbuah dan berbiji

Contoh Hewan:  
Hewan pemakan buah



Gambar: [freesvg.org](https://freesvg.org)

Sumber materi: [BSE Buku Guru IPAS Kelas 4 \(Fitri, Amalia dkk.\)](#)

## Cara 4

### **Bantuan Angin**

Bunga yang memiliki biji yang ringan, akan terbang berpindah tempat ketika ditiup angin

Contoh Tumbuhan:

Tanaman yang bijinya ringan, halus, dan mudah lepas dari tanamannya.



Gambar: [freesvg.org](https://freesvg.org)

Sumber materi: [BSE Buku Guru IPAS Kelas 4 \(Fitri, Amalia dkk.\)](#)

## Cara 5

### **Bantuan Air**

Tumbuhan yang hidup di dekat area perairan, buah dan bijinya ketika jatuh akan terbawa oleh arus air dan berpindah tempat

Contoh Tumbuhan:

Tanaman yang hidup di dekat daerah berair



Gambar: [freesvg.org](https://freesvg.org)

Sumber materi: [BSE Buku Guru IPAS Kelas 4 \(Fitri, Amalia dkk.\)](#)





**Pertanyaan?**



REVIEW & KEGIATAN LITERASI

# **PERKEMBANGBIAKAN TUMBUHAN**

**REVIEW**





Gambar: [publicdomainvectors.org](https://www.publicdomainvectors.org)

**Bagaimana tumbuhan  
berbunga berkembang  
biak?**



Gambar: [publicdomainvectors.org](https://publicdomainvectors.org)

**Mari kita baca terlebih dahulu  
bacaan berikut**

**Hubungan antara Serangga dan Bunga**

Sumber materi: [BSE Buku Siswa IPAS Kelas 4 \(Fitri, Amalia dkk.\)](#)

## Jawablah pertanyaan berikut berdasarkan teks!

- Mengapa serangga senang hinggap di bunga?
- Apa itu proses penyerbukan?
- Bagaimana cara serangga membantu proses penyerbukan?
- Apa yang terjadi pada bunga setelah proses penyerbukan?

Sumber materi: [BSE Buku Siswa IPAS Kelas 4 \(Fitri, Amalia dkk.\)](#)



Gambar: [publicdomainvectors.org](https://www.publicdomainvectors.org)





**Dilanjutkan dengan**  
**"Membuat Komik Penyerbukan"**